

Anmeldung zur Mittagsbetreuung

Vor- und Nachname des Kindes _____

Geburtsdatum _____

Klasse bei Eintritt _____

Ist Ihr Kind noch in einer anderen Institution angemeldet? Ja / Nein

Möchten Sie im Falle einer Absage auf die Warteliste gesetzt werden? Ja / Nein

Vor- und Nachname des/der Erziehungsberechtigten _____

Adresse _____

Telefon _____

E-Mail _____

Beruf _____

Berufstätig (h/Woche) _____

Bemerkung:

Bitten senden Sie die Anmeldung bis zum

16. März 2022 an:

Fröttmaninger Frechdachse e.V.

Fröttmaninger Str. 21

80805 München

oder per E-Mail an: leitung@froettis.de

Sie erhalten nach dem 16.3. innerhalb von zwei Wochen eine Rückmeldung von uns!

Team



Verein

Der Förderverein Fröttmaninger Frechdachse e.V. ist eine Elterninitiative, die im Jahre 1999 ins Leben gerufen wurde. Wir betreuen die Kinder der Grundschule an der Fröttmaninger Straße. Sobald ein Kind in der Mittagsbetreuung aufgenommen ist, sind die Eltern automatisch Mitglied im Förderverein.

Kontakt

Fröttmaninger Frechdachse e.V.

Leitung: Ina Schennach

Fröttmaninger Str. 21

80805 München

E-Mail: leitung@froettis.de

Telefon: 0170-4633523

Mo.-Fr. 11:00-15:00 Uhr

Weitere Infos (u.a. das Anmeldeformular)

finden Sie unter: www.froettis.de

Förderverein Fröttmaninger



an der Fröttmaninger Schule e.V.

Mittagsbetreuung



„Das Lächeln eines Kindes sagt mehr als tausend Worte.“

(Verfasser unbekannt)



Ziele unseres pädagogischen Handelns

Unser großes Anliegen ist es, unseren ca. 60 Kindern nach der Schule einen vertrauten Ort zum Wohlfühlen, gemeinsamen Spielen und Lernen für eine individuelle Entwicklung zu bieten.

Neben dem Bildungs- und Erziehungsauftrag sehen wir unsere Aufgabe in der Förderung von Fähigkeiten und Fertigkeiten jedes einzelnen Kindes. Einen großen Wert legen wir dabei auf Solidarität, Selbständigkeit, Partizipation, Kritik- und Konfliktfähigkeit, Toleranz, gegenseitigen Respekt sowie soziale Integration in die Gruppe.

Ein liebevoller und liberaler Umgang mit den Kindern steht dabei im Vordergrund.

Die vertrauensvolle Zusammenarbeit mit den Eltern und der Schule ist uns ebenso wichtig, wie eine regelmäßige Fort- und Weiterbildung unseres Personals.

Tagesablauf

11:30 - 13:15 Uhr	Schrittweises Ankommen der Kinder Freispielzeit für Brettspiele, Bauecke, Rollenspiele, Lesen, Kickern und Raum zur Erholung und Entspannung
11:30 - 14:00 Uhr	warmes Mittagessen in Kleingruppen (je nach Unterrichtsende)
ca. 12:30 – 14:00 Uhr	Hausaufgabenbetreuung für die Klassen 1+2
ca. 13:45 – 15:00 Uhr	Hausaufgaben für die Klassen 3+4
Ab 13:00 Uhr - Betreuungsende	Freispielzeit drinnen und auf dem Pausenhof, Sportangebot in der Turnhalle oder gegebenenfalls im Freien, Durchführung von Workshops

Hausaufgaben

Die Hausaufgabenbetreuung findet in zwei Gruppen mit Unterstützung von mindestens einer Betreuerin statt. Diese begleitet die Kinder, klärt offene Fragen, motiviert und sorgt für eine gute Lernatmosphäre.

Kinder, die mit den Hausaufgaben fertig sind, beschäftigen sich selbst ruhig weiter oder gehen zurück in den Gruppenraum oder Pausenhof.

Pädagogische Angebote/ Workshops

Es finden im Wechsel pädagogische Angebote/ Workshops statt. Dies sind z. B. Ballschule, kreatives Arbeiten mit unterschiedlichen Materialien, Entspannungsübungen, Spiel- und Bewegung, Nähen, Experimentieren. In Kinderkonferenzen, Abfragen sowie gemeinsamen Planungen ist es uns wichtig, die Kinder aktiv an verschiedenen Themen teilhaben und mitgestalten zu lassen. Wir unternehmen zusammen Ausflüge in Museen, auf Spielplätze u.a. und feiern gemeinsame Feste (Wiesn, Weihnachten, Fasching, etc.).

Derzeit betreuen wir die Kinder in zwei festen Gruppen. Sobald es das Infektionsgeschehen und die Vorschriften zulassen, arbeiten wir wieder nach unserem bewährten Offenen Konzept.

Kosten

Monatsbeitrag:

Platz bis 15:30 Uhr = 110.- Euro im Monat
Platz bis 16:00 Uhr = 120.- Euro im Monat

Kaution: einmalige Kaution von 150.- Euro

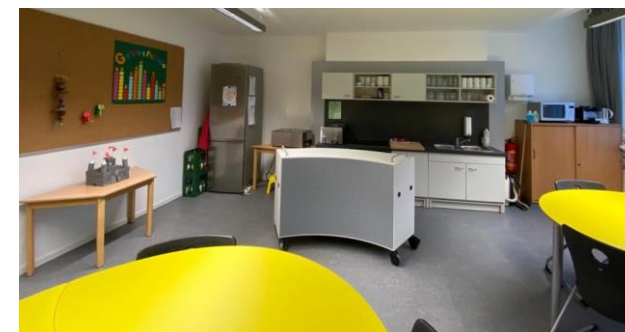
Essensgeld: 70.- Euro im Monat für Mittagessen und Brotzeit

Ferienbetreuung: 150.- Euro pro Woche (bis zu 5 pro Schuljahr)

Gruppenraum



Küche/ Speiseraum



Pausenhof

